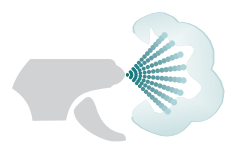


# GUÍA BUENAS PRÁCTICAS PARA FABRICANTES DE CALZADO

Sistemas de desinfección líquidos por **pulverización** contemplados por el Ministerio de Sanidad como viricidas efectivos frente a el SARS-COV-2. Se han contemplado hasta 96 pulverizaciones.



- Hipoclorito sódico (4,5% cloro activo)
- Cloruro de aquildimetil bencil amonio (1,6%)
- Bifenil-2-ol (0,4%)/Alcohol etílico (30,6%)
- Cloruro de didecildimetilamonio (2,7%)



## Hipoclorito sódico

	TR	PVC CREPELINA	CUEROLITE	TPU	EVA				
	TR	PVC CREPELINA	CUEROLITE	TPU	EVA				
	TR	PVC CREPELINA	CUEROLITE	TPU	EVA				
	TR	PVC CREPELINA	CUEROLITE	TPU	EVA				
	TR	PVC CREPELINA	CUEROLITE	TPU	EVA				
	TR	PVC CREPELINA	CUEROLITE	TPU	EVA				
	TR	PVC CREPELINA	CUEROLITE	TPU	EVA				
	TR	PVC CREPELINA	CUEROLITE	TPU	EVA				

## Cloruro de aquildimetil bencil amonio

	TR	PVC CREPELINA	CUEROLITE	TPU	EVA				
	TR	PVC CREPELINA	CUEROLITE	TPU	EVA				
	TR	PVC CREPELINA	CUEROLITE	TPU	EVA				
	TR	PVC CREPELINA	CUEROLITE	TPU	EVA				
	TR	PVC CREPELINA	CUEROLITE	TPU	EVA				
	TR	PVC CREPELINA	CUEROLITE	TPU	EVA				
	TR	PVC CREPELINA	CUEROLITE	TPU	EVA				
	TR	PVC CREPELINA	CUEROLITE	TPU	EVA				

## Bifenil-2-ol

	TR	PVC CREPELINA	CUEROLITE	TPU	EVA				
	TR	PVC CREPELINA	CUEROLITE	TPU	EVA				
	TR	PVC CREPELINA	CUEROLITE	TPU	EVA				
	TR	PVC CREPELINA	CUEROLITE	TPU	EVA				
	TR	PVC CREPELINA	CUEROLITE	TPU	EVA				
	TR	PVC CREPELINA	CUEROLITE	TPU	EVA				
	TR	PVC CREPELINA	CUEROLITE	TPU	EVA				
	TR	PVC CREPELINA	CUEROLITE	TPU	EVA				

## Cloruro de didecildimetilamonio

	TR	PVC CREPELINA	CUEROLITE	TPU	EVA				
	TR	PVC CREPELINA	CUEROLITE	TPU	EVA				
	TR	PVC CREPELINA	CUEROLITE	TPU	EVA				
	TR	PVC CREPELINA	CUEROLITE	TPU	EVA				
	TR	PVC CREPELINA	CUEROLITE	TPU	EVA				
	TR	PVC CREPELINA	CUEROLITE	TPU	EVA				
	TR	PVC CREPELINA	CUEROLITE	TPU	EVA				
	TR	PVC CREPELINA	CUEROLITE	TPU	EVA				



## Hipoclorito sódico

	CHAROL	SERRAJE	METALIZADO	PIEL ACABADA	TEJIDO	TEJIDO 3D	TEJIDO COAGULADO	HEBILLA	HEBILLA
	CHAROL	SERRAJE	METALIZADO	PIEL ACABADA	TEJIDO	TEJIDO 3D	TEJIDO COAGULADO	HEBILLA	HEBILLA
	CHAROL	SERRAJE	METALIZADO	PIEL ACABADA	TEJIDO	TEJIDO 3D	TEJIDO COAGULADO	HEBILLA	HEBILLA
	CHAROL	SERRAJE	METALIZADO	PIEL ACABADA	TEJIDO	TEJIDO 3D	TEJIDO COAGULADO	HEBILLA	HEBILLA

## Cloruro de aquildimetil bencil amonio

	CHAROL	SERRAJE	METALIZADO	PIEL ACABADA	TEJIDO	TEJIDO 3D	TEJIDO COAGULADO	HEBILLA	HEBILLA
	CHAROL	SERRAJE	METALIZADO	PIEL ACABADA	TEJIDO	TEJIDO 3D	TEJIDO COAGULADO	HEBILLA	HEBILLA
	CHAROL	SERRAJE	METALIZADO	PIEL ACABADA	TEJIDO	TEJIDO 3D	TEJIDO COAGULADO	HEBILLA	HEBILLA
	CHAROL	SERRAJE	METALIZADO	PIEL ACABADA	TEJIDO	TEJIDO 3D	TEJIDO COAGULADO	HEBILLA	HEBILLA

## Bifenil-2-ol

	CHAROL	SERRAJE	METALIZADO	PIEL ACABADA	TEJIDO	TEJIDO 3D	TEJIDO COAGULADO	HEBILLA	HEBILLA
	CHAROL	SERRAJE	METALIZADO	PIEL ACABADA	TEJIDO	TEJIDO 3D	TEJIDO COAGULADO	HEBILLA	HEBILLA
	CHAROL	SERRAJE	METALIZADO	PIEL ACABADA	TEJIDO	TEJIDO 3D	TEJIDO COAGULADO	HEBILLA	HEBILLA
	CHAROL	SERRAJE	METALIZADO	PIEL ACABADA	TEJIDO	TEJIDO 3D	TEJIDO COAGULADO	HEBILLA	HEBILLA

## Cloruro de didecildimetilamonio

	CHAROL	SERRAJE	METALIZADO	PIEL ACABADA	TEJIDO	TEJIDO 3D	TEJIDO COAGULADO	HEBILLA	HEBILLA
	CHAROL	SERRAJE	METALIZADO	PIEL ACABADA	TEJIDO	TEJIDO 3D	TEJIDO COAGULADO	HEBILLA	HEBILLA
	CHAROL	SERRAJE	METALIZADO	PIEL ACABADA	TEJIDO	TEJIDO 3D	TEJIDO COAGULADO	HEBILLA	HEBILLA
	CHAROL	SERRAJE	METALIZADO	PIEL ACABADA	TEJIDO	TEJIDO 3D	TEJIDO COAGULADO	HEBILLA	HEBILLA

**Radiaciones UV** Se han contemplado hasta 240 horas de exposición continuada, así como exposiciones diarias de 45 minutos durante 10 días.

- Es necesaria una longitud de onda específica, no vale cualquier lámpara UV.
- Efecto germicida  $\lambda = 254 \text{ nm}$ .



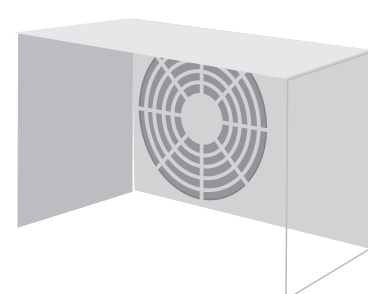
	TR	PVC	CREPELINA	CUEROLITE	TPU	EVA
	TR	PVC	CREPELINA	CUEROLITE	TPU	EVA
	TR	PVC	CREPELINA	CUEROLITE	TPU	EVA



	CHAROL	SERRAJE	METALIZADO	PIEL ACABADA	TEJIDO	TEJIDO 3D	TEJIDO COAGULADO	HEBILLA	HEBILLA
--	--------	---------	------------	--------------	--------	-----------	------------------	---------	---------

**Ozono** Se han contemplado hasta 72 horas de aplicación.

- No se puede aplicar en presencia de personas.
- Equipos de protección adecuados.
- Sustancia química peligrosa: vía respiratoria, irritación de piel y daño ocular.
- Ventilar adecuadamente el lugar desinfectado antes de su uso.
- Puede reaccionar con sustancias inflamables.



	TR	PVC	CREPELINA	CUEROLITE	TPU	EVA
	TR	PVC	CREPELINA	CUEROLITE	TPU	EVA



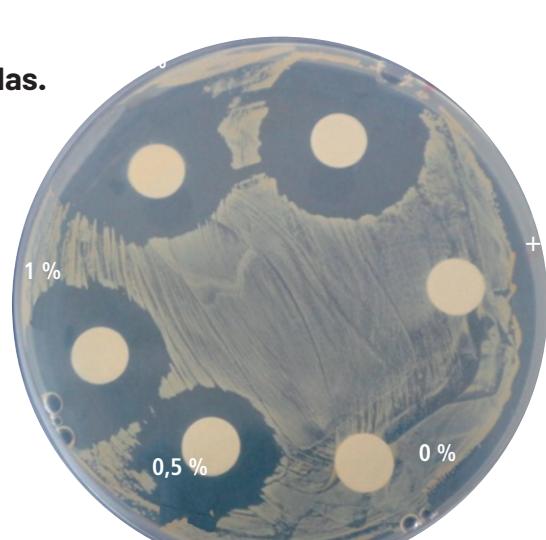
	CHAROL	SERRAJE	METALIZADO	PIEL ACABADA	TEJIDO	TEJIDO 3D	TEJIDO COAGULADO	HEBILLA	HEBILLA
--	--------	---------	------------	--------------	--------	-----------	------------------	---------	---------



Nº de pulverizaciones: 6, 9, 15, 24, 33, 42, 69, 96. Tiempo: Sin alteración visual, Alteración visual leve o reversible, Alteración grave e irreversible.

## Desarrollo de materiales y recubrimientos con viricidas.

Se ha trabajado en la aditivación en diferentes porcentajes de materiales de calzado mediante agentes viricidas, introduciéndolos en la propia formulación de materiales de piso, como en el seno de los materiales de corte y en forma de microcápsulas. Se ha comprobado que las muestras aditivadas presentan un efecto positivo antibacteriano que no se observa en las muestras sin aditar.



Esta guía ha sido elaborada en el marco del proyecto: "COVIDSHOE. Sistemas desinfectantes viricidas contra el COVID-19. (IMDEEA/2020/79)"

Desarrollado por: **INESCOP** CENTRO TECNOLÓGICO DEL CALZADO

Financiado por: **GENERALITAT VALENCIANA**, **TOTS A UNA VEU**, **IVACE** INSTITUTO VALENCIANO DE COMPETITIVIDAD EMPRESARIAL, **UNIÓN EUROPEA** Fondo Europeo de Desarrollo Regional. Una manera de hacer Europa.